

PARKING VÉGÉTALISÉ PST CH - 1400 YVERDON

TYPE DE MANDAT

Aménagements extérieurs et végétalisation d'un parking mutualisé, mandat direct

RÉALISATION

2018-2021

MAÎTRE D'OUVRAGE

Fédération Vaudoise des Entrepreneurs (FVE)

PERSONNE DE RÉFÉRENCE

Mme Sophie Genecand

021 632 12 30

PERSONNES-CLÉS

Jan Forster, architecte-paysagiste

Vasiliki Stavrotheodorou

PARTENAIRE

Architram SA, Pragma SA, Stucky SA

PRESTATIONS EXÉCUTÉES

Phases SIA 31 à 53 + 61 (entretien)

COÛT CFC 4

900'000.- CHF HT

PROGRAMME

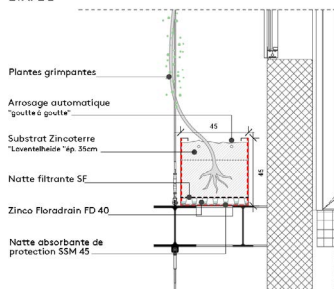
Réalisation des aménagements extérieurs, végétalisation des façades en deux phases

FORSTER-

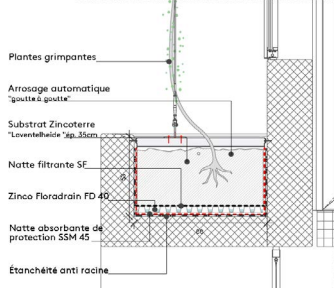


modélisation du projet

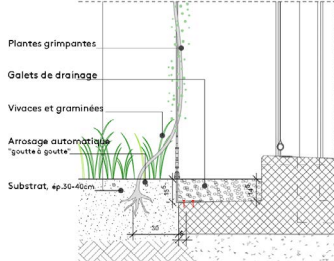
ÉTAPE 2



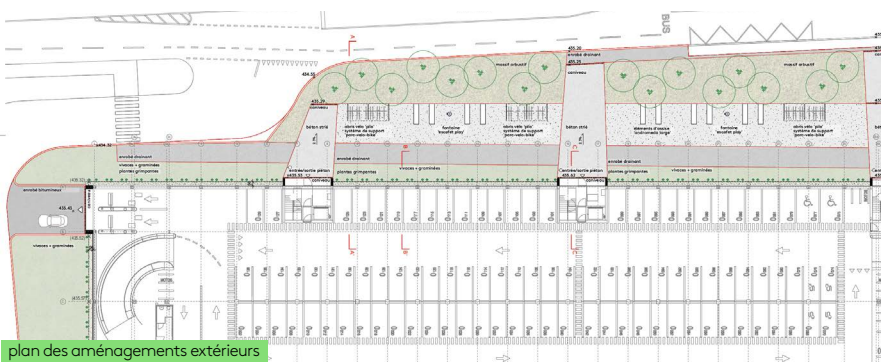
ÉTAPE 1



ÉTAPE 1



détail - plantation des grimpantes



plan des aménagements extérieurs

Un projet de 2'900m² de façade végétalisée, 4'000m² d'aménagement d'espace extérieur

ÉLÉMENTS PERTINENTS DE LA RÉFÉRENCE

- Intégration paysagère évolutive au moyen d'une végétalisation sur plusieurs niveaux de façade, y compris bacs de plantation pour grimpantes, système d'accroche de grimpantes et système d'arrosage
- Planification modulable des travaux de réalisation suivant les phases de construction du parking: phase initiale sur 3 niveaux, phase d'agrandissement sur 4 niveaux supplémentaires

Situé à proximité directe de la sortie d'autoroute Yverdon-Sud, le futur parking mutualisé du Y-PARC Swiss Technopôle vise à réduire considérablement le trafic automobile. Il se propose ainsi comme une plateforme modale efficace pour le parc d'innovation régional en développement.

Les aménagements extérieurs du site proposent un espace de mobilité partagée à l'écart de l'avenue des Trois-Lacs, permettant une transition sécurisée de la voiture aux transports publics ou à la mobilité douce. L'arborisation périphérique contribue à l'intégration paysagère de l'infrastructure, tout en améliorant le confort de séjour des usagers.

La végétalisation des façades du parking mutualisé se répartit sur différents étages, permettant une croissance homogène des plantes grimpantes et un déploiement rapide du rideau de verdure. Le volume bâti gagne ainsi un caractère durable, tant sur son aspect esthétique que sur les services naturels d'ombrage et de rafraîchissement qu'offre la végétation grimpante.

- PAYSAGE